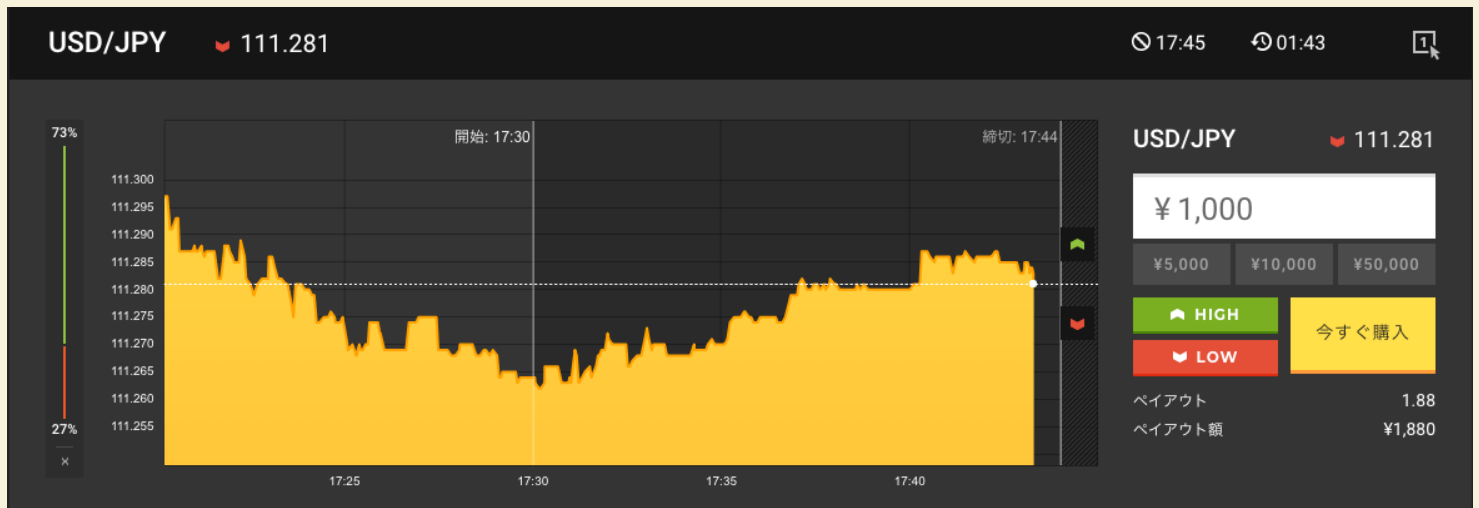


# バイナリーオプション(Binary Option)とは

バイナリー(binary)=二進法  
オプション(option)=オプション取引(デリバティブの一部)  
2択を予測して選ぶだけ(価格が高くなるか、安くなるか)の  
単純明快な投資です。



## 【例】

通貨ペア：USD/JPY(日本円/アメリカドル)

取引時間：5分 ※5分後の価格を予想

現在の価格が1ドル110円だったとします。

取引をスタートしてから、5分後にドルの値段が1ドル110円より高くなると予測した場合はHigh(高い)を選択します。

逆に、1ドル110円より安くなると予測した場合はLow(低い)を選択します。

予測が的中すると、購入金額の1.85~2.00倍が配当として受け取る事が出来ます。

予測が外れた場合は購入金額が0になります。

つまり、予測方向さえ合っていれば動きの大小に関係なく1.85~2.00倍の配当が受け取ることが出来、予測が外れた場合でも、**損失が限定的**なので、FX等と比べ初めての方でも非常に安心してお取引頂けます。

また、パッチ君はハイローオーストラリア(Highlow Australia)という取引所での口座開設を推奨しております。

QRコード→



ご登録はまだの方はこちらから

[http://highlow.com/register?a\\_aid=5c76c65d18a59](http://highlow.com/register?a_aid=5c76c65d18a59)



# シグナルツールの使い方

本ツールは、バイナリーオプション取引におけるHighかLowかの指示を、プレイヤーにお知らせする「シグナルサインツール」です。チャート画面にて「矢印マーク」が発生し、それに従ってエントリーをしていくだけの簡単なツールとなっております。緑の矢印なら「HIGH」へ、赤の矢印なら「LOW」へ、5分のローソク足が新しく出現すると同時にエントリーします。ここでは、シグナルツールの使い方をご説明いたします。

## ● エントリーまでの流れ

チャートに音声と共に  
シグナルが出現します。



エントリー金額を設定します。



シグナルが、緑の上矢(HIGH)  
なのか、赤の下矢印(LOW)  
なのかを確認して、選択します。



タイマーが0:00になるまで待ち、  
シグナルが消えずにタイマーが0:00  
になると同時に「購入」を押します。



①金額を入力します。

③押しますと  
購入が完了します。

②押して  
選択します。

## ● まとめ

・エントリー条件

☆シグナルが出ている

☆カウントタイマーが0:00になるタイミング

以上の2点が一致したときにエントリーするのがルールです。

## 注意：

シグナルは「点いたり消えたりすることがある」ということです。パッチセンサーは一定の条件を元にシグナルを発生させています。場合によってはシグナル発生条件がギリギリだと点いたり消えたりする場面がでてきます。したがってエントリーの合図があってもカウントタイマーが0:00を指すまではしっかりと見てみましょう。

